

Goizueta'ko Etxe eta Baserri'en Izenak: 1616 urtetik — 1925'ño

(*Elizako liburu eta paper zaarretan azaltzen diren bezala*)

ITZ-AURRE GISA,

(*beren Etxe eta Baserriak ezagutu nai dituzten Goizuetarrentzat.*)

Ona emen zer dion Goizueta'ko etxeetaz, Etxe-egilleen maixu ospetsua dan IRIZAR jaunak:

«Las casas urbanas más interesantes se encuentran en las pequeñas aldeas apartadas de los caminos frecuentados. Las grandes vías de comunicación con el tránsito continuo han influido en el ingenio aldeano, mostrándole nuevos modelos de construcción que en su inconsciencia ha adoptado en muchas ocasiones, desvirtuando sus típicas viviendas.

Entre los pueblos que se han conservado más limpios de esta perniciosa influencia se encuentra GOIZUETA. Si queremos disfrutar del encanto de las viejas casas urbanas, es preciso contemplarlas en su ambiente primitivo, en las viejas calles de puntiagudo pavimento y rodeadas de otras casas tan antiguas como ellas. Tal es el caso de GOIZUETA, conservado por su aislamiento en una armoniosa integridad.»¹

Eta itz eder oien ondoren, aipatzen ditu gure erriko zenbait etxe: «Echegorri» (106), «Chavalcorena» (107), «Mercherena» (108), «Granada» (56), «Yandenea» (129), «Urrutinea» (55). Aipatu ez-eze, baita etxe oien argazki ederrak eman ere. Bañan, *berrogei-ta-zortzi urte* joan dira, liburu eder ori argitaratu ezkeroztik...

IRIZAR jaunak (olako gizon argiak) ikusiko balu gaur GOIZUETA'ko erria, idatziko ote luke berriz «goiko ori»?

Ba dira, bai, gure errian amaika etxe zar, eder-samarrak, Goizuetarrok-gutxi estimatzen ditugunak: Albiños (84), Loyarta (83), Olajaunandiare-

1 *Las Casas Vascas*, J. de YRIZAR, Arq.º; Libr.º INTERN. SS. 1929 (pp. 59-61).

VICENTE HERNANDORENA

na (91), Ezcurrenea (19), Goycoechea (4), Barbarenea (50), Ochoqui-rena (132), eta beste asko-ta-asko. Etxe oien «balioa» ezagutzen ez badugu, *nekez edertuko dugu erria* ...

Elizako paper zaarretan arkitzen dudan argi-izpia, erritar guzietan luzatu naiez, zure eskura nator. Bañan, Etxe-Baserrien zerrenda au irakurtzen asi baño lenago, gogoan artu, mesedez, bi gauza aukeratu:

- 1 — Paper onek ez du esan nai: «Goizuetako etxeak eta baserriak, or azaltzen diren urtetan egiñak izan zirela». Emen esaten dena, auxe da: «garai ortan norbait bizi zela etxe oietan», —ori bakarrik—.
- 2 — Elizako liburu eta paper oiek «erderaz» (gaztelaniaz) idatzita daudenez, ortik artu diren etxe-baserrien izenak, *dauden bezalaxe* ematen dira.

Oartu zaitezte, Goizuetarrok, zuen aurrekoek ongi-aski «asmatu» zituztela beren etxe eta baserrien izenak, naiz gaurko erritarrek izen oien esannaiak galdu badugu ere ...

Aztertu, bai, (miatu ongi) zuen etxeko paper edo «escritura» zarrak, eta zeok ornitu emengo utsak eta zuzendu nere okerrak.

ESKER - ONA: Eskerrak, bai, LEIZAOLA'tar Fermin, argazkileari, eta TOMASENA'tar Mikel-Iñakiri. Gure etxeak estimatzeko, orra or aspaldiko argazkiak... Baita, Mikel-Iñakik egin digun GOIZUETA'ko etxeen ikuspegi ederra. Erriko zenbait etxe (gaur ezagutzen ez ditugunak) *nontsu kokatzen ziran* jakiteko, oso egoki eta lagungarri zaigu ikuspegi ori.

Eskerrik asko, Fermín eta Mikel !!!

GOIZUETA'ko ETXE eta BASERRI'en IZENAK: 1616 urtetik -1925'ño

(Elizeko liburu eta paper zaharretan idatzita azaltzen diran bezala)

ETXEAK <i>1616'tik... onat;</i>	ETXEAK <i>1700'tik... onat;</i>	ETXEAK <i>1800'tik... onat;</i>	ETXEAK <i>1900'tik... onat;</i>
A	B	C	D
1. Zibola	Cibola	berdin	berdin
2. _____	_____	_____	Arocha
3. Zabaletarena	Zabaletaenea	berdin	Zabal-tenea
4. Goycoechea	Goicoechea	berdin	berdin
5. _____	Lubienea	berdin	Lubi-nea
6. Chamorena	Chamor-a	berdin	_____
7. _____	Martisco	berdin	gaur: (Sendagillena)
8. Main chipia	_____	_____	_____
9. Miquela Goicoarena	_____	_____	_____
10. Araquinchoarena	Araquiñenea	berdin	berdin
11. _____	_____	Erasunea	berdin
12. _____	Domingoenea	Domingo-nea mayor	berdin (J. Taberna)
13. _____	_____	Domingo-nea menor	berdin
14. _____	Titilla goicoa	berdin	gaur: baratza
15. _____	Titilla becoa	berdin	Titilla
16. _____	Franciscochonea	berdin	berdin
17. _____	Pasqual Luzeanea	Pascual-acenea	Pascual-cenea
18. _____	Sutegui-zar	berdin	berdin
19. _____	_____	Ezcurrenea	berdin
20. Politena edo Ucue	Politenea	berdin	berdin (Pakita B.)
21. _____	Dominya	berdin	berdin (Marcelina)
22. Toberenea	berdin	berdin	berdin (C. Alba)
23. _____	Garroenea	Garro-nea	berdin
24. Martin Perizena	Marti-perizenea	Marti-p-icenea	berdin

ETXEAK <i>1616'tik... onat;</i>	ETXEAK <i>1700'tik... onat;</i>	ETXEAK <i>1800'tik... onat;</i>	ETXEAK <i>1900'tik... onat;</i>
A	B	C	D
25. Olasorena	Olaso	berdin	berdin (P. Mutuver. ^a)
26. Ostatuenea	berdin	Ostatu-nea	berdin
27. — — —	Andre Cataliñenea	berdin eta Adriana	Adrianea
28. — — —	Fermiñenea	berdin	Gaindegui (Ganyegi)
29. — — —	— — —	Loidinea	berdin
30. — — —	Marti-Sanzenea	berdin	— — —
31. — — —	Tomasenea	— — —	— — —
32. — — —	Aitaborro	berdin	— — —
33. — — —	Paulonea	berdin	berdin
34. Choanicorena	Choaniquenea	berdin	berdin (M. Echeguía)
35. — — —	Petrienea	Petri-nea	berdin
36. — — —	Anso	berdin	berdin
37. Barrenechea	berdin	berdin	berdin
38. Magdalena (Hospital)	berdin	berdin	berdin
39. Hualdea	Hualde	Hualdea	berdin
40. — — —	Infante	Infanta	berdin
41. Escudero	berdin	berdin	berdin (J. M. ^a Zabaleta)
42. — — —	— — —	Isabelchonea = Portolo	— — —
43. Andresena	Andresenea	berdin	berdin (J. Apecechea)
44. — — —	Doñanea	berdin	berdin (Espila)
45. — — —	Echechiquia	Pello Erreronea	Bergarane-zar (Bar)
46. Mozorena	Miguel-mozo	Miguelmozonea	Miquelmozonea Kapelugorri
47. Aycena (Ayzarena)	— — —	— — —	— — —
48. Chacurcho	berdin	Chacurcho zarra	berdin (J. A. Elicegui)
49. — — —	Carreto	berdin	berdin (A. Apecechea)
50. — — —	Barbarenea	berdin	berdin
51. — — —	— — —	Errero berri	berdin (C. Berroeta)
52. — — —	Echeverria	— — —	— — —
53. Unchalo	berdin	berdin	berdin } (gaur, biek, E. Lu-
54. — — —	— — —	Yelecho	berdin } jambo)
55. Urrutia = Urrutiena	Urrutienea	Urrutinea	berdin
56. Granada	berdin	berdin	berdin

[5]

57.	— — —	Gorgorio	Gregorio	— — —
58.	— — —	Echechiquia	Alambaberea	Cochobitarte
59.	— — —	Cochoa	berdin	berdin
60.	— — —	Bicarionea	Vicari-nea	Vica-i-nea
61.	Calea = Calecoechea	Calecoechea	berdin	gaur: garaje C. Alba
62.	— — —	Erreronea	Erre-nea	berdin
63.	Pedroiarena	Peronenea	Pero-enea	Pero-nea
64.	Iriarte = Iriartenea	Iriartenea	Iri-rtenea	berdin (gaur: Centro)
65.	— — —	— — —	Chacurcho berri	berdin (J. Alsúa)
66.	Lizarrarena	Lizarrenea	— — —	— — —
67.	Albeizarena	— — —	— — —	— — —
68.	Marichorena	Maricho	berdin	berdin
69.	— — —	Mayu	berdin	berdin
70.	— — —	Arcegui	berdin	berdin
71.	— — —	— — —	Erricoeche (berria)	berdin
72.	Martichorena	Martichonea	Martichone zarra	berdin
73.	— — —	— — —	Martichonea	berdin (Apaizarena)
74.	— — —	Zacuchonea	Yacuchenea = Cusiñenea	— — —
75.	— — —	Labaldecoa	Labaldea	berdin
76.	— — —	Tolarea	berdin	berdin
77.	— — —	Auspaguille	Auspa-lle	berdin
78.	Marijoangorena	Marijuangoenea	Marijuango-nea	Maisu zarra
79.	Zubimussua	berdin	berdin	berdin
80.	— — —	— — —	Ezquillatorrea	Ezquil-dorrea
81.	Azoca	berdin	berdin	(Erriko-etxe zarra)
82.	— — —	Osola = Otsolo	Ocholo	berdin
83.	1.561: Mindebea	Loyarte	Loyarta	berdin
84.	— — —	Albiños	berdin	berdin
85.	— — —	Labeberria	berdin	Labea
86.	— — —	Izala = Itzala	Itzala mayor y menor	Itzala
87.	— — —	Dambolinchonea	Dambolincho	berdin
88.	— — —	Serorenea	— — —	— — —
89.	— — —	Eseso	berdin	berdin
90.	— — —	Domingochonea	berdin	berdin (J. M. ^a Narvarte)
91.	Olajaunandiarena	Olajaundienea	Olajaundi-nea	berdin
92.	Luysenea	Cincone	berdin	berdin
93.	— — —	Manuelenea	berdin	Hospital S. Miguel
94.	— — —	Loydi	Loydi mayor y menor	(Erriko Belako)

79

ETXEAK <i>1616'tik... onat;</i>	ETXEAK <i>1700'tik... onat;</i>	ETXEAK <i>1800'tik... onat;</i>	ETXEAK <i>1900'tik... onat;</i>
A	B	C	D
95. — — —	— — —	DonFermiñenea	berdin
96. — — —	Massalenea	berdin	berdin
97. — — —	Chapatari	Chapatari chiqui	berdin
98. — — —	Samarrenea	berdin	— — —
99. — — —	Sarrancoliñenea	Chapatari mayor	berdin (J. A. Zabaleta)
100. Echechiquia	Zapatarichonea	Placenea	berdin
101. — — —	Auspaguilleberri	Auspa-lleberri	berdin (F. Aizpuru)
102. — — —	Pedro Zubienea	Pedro Zubi-nea	berdin (M. Oyarzabal)
103. — — —	— — —	Eliz atzea	— — —
104. Capero	berdin	Capero aundi	(gaur: Mielanton ?)
105. — — —	Soldenea	berdin	berdin
106. — — —	— — —	Echegorri	berdin
107. Chabalcorena	Chavalco	berdin	Arizti=Barbarachone
108. Mercherena	Mercherenea	Merche-nea	berdin
109. — — —	Baztanenea	Bazta-nea	berdin (Larrea)
110. Miquelenea	Galchada	— — —	— — —
111. — — —	Pechi	berdin	— — —
112. Corrosca	berdin	berdin	— — —
113. Chemerena	Chemenea	berdin	berdin (J. R. Huici)
114. Michelco	berdin	berdin	— — —
115. Machincha	Manchincha	berdin	berdin (J. Macazaga)
116. Marticena	JuanMartinezenea	JuanMartin-zenea	berdin (Cuartel G. C.)
117. — — —	— — —	Errota zarra	berdin
118. Martena edo	Martaconea ?	— — —	— — —
119. Pedrozarrena	— — —	— — —	— — —
120. — — —	Morcharreta	— — —	— — —
121. — — —	— — —	Olaberria	berdin
122. — — —	— — —	Errota berri	berdin
123. — — —	Echeverria	berdin	berdin
124. — — —	Arrandari (4 etxe)	berdin	berdin
125. — — —	— — —	Ichechiquia = Anzizar	— — —
126. — — —	— — —	Eguimendia	— — —

127.	—	Irisarri	berdin	berdin
128.	—	Unaina	—	—
129.	—	Juanderenea	berdin	Yande-nea
130.	—	—	Valiente	—
131.	Joanicorena	Joanicotenea	berdin	berdin (M. Ansa)
132.	Ochoquirena	Ochoqui	Ochoquia	berdin
133.	—	Charpa	berdin	berdin (baratza)
134.	Berroeta	berdin	berdin	berdin
135.	—	Labichea	berdin	berdin
136.	—	Charienea	Chari-nea	berdin
137.	Madola	berdin	berdin	berdin
138.	Descarga	Gasparrenea	berdin	—
139.	—	—	—	—
140.	Inchanchonea	berdin	berdin	Puentenea
141.	—	—	Zubirinea	Chanchenea
142.	Benayo = Arrivillagaenea	Benayo	berdin	berdin (J. Escudero)
143.	—	Gardelenea	Gardela	berdin
144.	—	Don Pedro	berdin	berdin (E. Prieto)
145.	Beltranena	—	—	—
146.	Chalbirena	—	—	—
147.	Altamira	—	—	—
148.	Sanjoanena	—	—	—
149.	Burugorriarena	—	—	—
150.	Borrosterena	—	—	—
151.	Gaztea-Lopez	—	—	—
152.	Izaychoa	—	—	—
153.	Motelena	—	—	—

VICENTE HERNANDORENA

BASERRIAK 1616'tik... onat;	BASERRIAK 1700'tik... onat;	BASERRIAK 1800'tik... onat;	BASERRIAK 1900'tik... onat;
A 1. Capero (1673)	B 1. berdin 2. — 3. Marijuangorena 4. Bordaberri 5. Ayarra 6. Baztanenborda 7. Corroscá 8. Bordacho 9. Onsari 10. Loyarte 11. Olaso 12. Lorenchenea 13. — 14. Charpa 15. Gorrenea 16. Dominya baja 17. Dominya alta 18. Goico-borda 19. Conejera 20. Samarranea 21. Orceriaga 22. Santa Cruz 23. — 24. Martinchapon 25. — 26. Alcaso 27. Irisarri 28. — 29. Barbera-borda 30. — 31. — 32. —	C Capero mayor Capero menor Marijuangoneco-b ^a berdin berdin berdin Corroscá-borda berdin Onchari-borda Loyarte-b ^a = Calonge Olaso-borda Laurenchoneco-b ^a Esquerrarengua Charpa-borda Gorreneco-borda berdin berdin berdin Conejera-borda Samarreneco-borda berdin berdin Chaponen-borda Arizti-borda berdin Vicarion-borda Erasunea Barberon-borda Joaquinchoneco-b ^a Mintegui-borda Aserre-borda	D berdin berdin berdin berdin berdin berdin berdin berdin Unchario Loyarta Olaso Laurenchon-borda Esquer-n-ia Charpa Gorrenea Dominiázi Domina berdin Conejera Samarrenea Ortzeri berdin Bordazpi Champon-borda Arizti berdin Vica-i-n-borda — — — Mintegui Aserre

[9]

	33. — — —	Tupa-borda	Tupanea
	34. — — —	Illagorri-borda	Illagorri
	35. Martichonea	Martichoneco-borda	Martichonea
	36. — — —	Montefrio	berdin
	37. — — —	Bordaerrea	berdin
	38. Azazcarate	berdin	-Zazca-ata-borda
	39. Cale-borda	Caleco-borda	berdin
	40. Puñalenea	Puñaleneco-borda	Puñalenea
	41. Pechi	Pechi-borda	Pechi
	42. Bordachiqui	berdin	Arrandari-berri
	43. Arrandari	berdin	berdin
	44. Zabala	Zabalaco-borda	Zabala-borda
	45. Mozo	Mozo-borda	Mosso
	46. Ercazti	Ercazti-borda	Ezcarti
	47. — — —	Chemene-borda	Chemene-borda
48. Chacurcho (1627)	48. berdin	Chacurcho-borda	Chacurcho
	49. Olajaundienea	Olajaundico-borda	Olajaundi
	50. Itzaiandiena	Itzaiandico-borda	Itzaiandia
	51. — — —	Labeberrico-borda	Labeco-borda
	52. — — —	Alduncin-borda	berdin
ARTICUZA'n:			
	53. — — —	Olajaundinea	berdin
	54. — — —	Ostatua	Ostatu-zar
	55. — — —	Errotazar	Errota-zar
	56. — — —	Manuelenea	berdin
	57. — — —	Almandozenea	berdin
	58. — — —	Egazquia	berdin
	59. Goizarin	berdin	berdin
	60. — — —	Elama	berdin
	61. — — —	Urdallue	Urdallue
	62. Berdabio	berdin	berdin
	63. Becoechea	berdin	berdin
64. Aldunzin (1574)	64. Aldunzin	berdin	berdin
	65. — — —	— — —	Olacho
	66. — — —	Belaco	berdin
	67. Donfermiñenea	berdin	berdin
	68. Gregorio	Gregorio-borda	Gorgori-borda
	69. Merchenea	Mercheneco-borda	Merchene-borda

BASERRIAK <i>1616'tik... onat;</i>	BASERRIAK <i>1700'tik... onat;</i>	BASERRIAK <i>1800'tik... onat;</i>	BASERRIAK <i>1900'tik... onat;</i>
A	B	C	D
	70. San Anton	berdin	berdin
	71. Michelco	Michelco-borda	Michelco
	72. Aitabarro	Aytaborro-borda	Attaborro
	73. — — —	Maysunea	Maissu-borda
	74. Capelugorri	Capelugorri-borda	Capelugorri
	75. Ocholo-borda	berdin	berdin
	76. — — —	— — —	Espide-borda
	77. — — —	— — —	Errecalde
	78. — — —	— — —	Gorostin
	79. — — —	— — —	Descarga
	80. — — —	— — —	Zumarrenea
	81. Mayu	Mayu-borda	Mayu-zar
	82. — — —	— — —	Mayu-berri
	83. Pellobaztan-borda	berdin	berdin
	84. — — —	Bordassar	berdin
	85. Porroste	berdin	berdin
	86. Irisarri-borda	Berazcun	Farola
	87. Eguichorrocha	berdin	berdin
	88. — — —	— — —	Errateta
89. Antocarena (1648)	89. Antoca	Antoca-borda	Antoca
	90. Fermiñenea	Fermiñeneco-borda	Fermiñenea
	91. Sarranenea	Sarraneco-borda	Sarran-borda
	92. Otsondo	Otsondo-borda	Ochondo
	93. Longarincho	Artanchu-borda	Artanchu
	94. Carreto	Carreto-borda	Carreto
	95. Benayo	Benai-borda	berdin
95. Benayo (1669)	96. Barbera-borda	Atata-borda ?	berdin
	97. Manchincha	Manchincha-borda	Machincha
	98. Gogaitolo	-Ogaitolo	-Oattolo
	99. Aldaya	berdin	berdin
	100. Arrosamonte	Arrosamonta	Arrosamenta
	101. — — —	Dambolin-borda	berdin

[11]

	102.	Choaniquenea		Choaniqueneco-b*	Choaniquene
	103.	Portolo		Portolo-borda	Portolo
	104.	— — —		Escudero-borda	berdin
105.	Erausna	(1662)		Ausso-borda	Ausso-b*; Erausna
	106.	— — —		Edeba	Goico-Edeba, Beco E.
	107.	Iracibar		— — —	Iribar
	108.	— — —		Urrizti-borda	Urrizti
	109.	Caistabide		Gastabide	Casstabide
	110.	Toberenea		Tobereneco-borda	Tobe-neco-borda
	111.	Errero		Errero-borda	Errero
	112.	Chamora		Chamora-borda	Chamora-zar
	113.	— — —		Urriztizabal	Chamora-berri
	114.	Alorzarreta		berdin	berdin
	115.	— — —		Mussurdin-borda	berdin
	116.	— — —		Borda-churi	berdin
	117.	Ibero-torre		Iberoco torre eta echea	Ibero
	118.	— — —		— — —	Arzan
	119.	— — —		Yacucheneco-borda	Cussiñenea
	120.	Chucalde		berdin	berdin
	121.	Ucue		berdin	berdin
122.	— — —	GazteaLopezena (1691)		— — —	— — —
	123.	Ochoqui		— — —	— — —

VICENTE HERNANDORENA



GOIZUETA'ko etxeak kokatzeko Ikuspegia: TOMASENA'tar Mikele egiña.

GOIZUETA'KO ETXE ETA BASERRI'EN IZENAK: 1616 URTETIK — 1925'ÑO

GOIZUETA'ko ETXE'en IZENAK: 1616 urtetik -1925'eño

Adriana	C — 27	Chalbirena	A — 146
Aitaborro	B — 32	Chamora	B — 6
Alambaberea	C — 58	Chamorena	A — 6
Albeizarena	A — 67	Chanchenea	D — 140
Albiños	B — 84	Chapatari	B — 97
Altamira	A — 147	Chapatari mayor	C — 99
Andre Cataliñenea	B — 27	Charienea	B — 136
Andresena	A — 43	Charpa	B — 133
Anso	B — 36	Chemerena	A — 113
Anzizar	C — 125	Choanicorena	A — 34
Araquinchoarena	A — 10		
Arzegui	B — 70	Dambolinchonea	B — 87
Arizti	D — 107	Descarga	A — 138
Arocha	D — 2	Domingochonea	B — 90
Arrandari	B — 124	Domingonea mayor	C — 12
Arrivillagaenea	A — 142	Domingonea menor	C — 12
Auspaguille	B — 77	Dominya	B — 21
Auspaguilleberri	B — 101	Donfermiñenea	C — 95
Aycena=Ayzarena	A — 47	Don Pedro	B — 144
Azoca	A — 81	Doñanea	B — 44
Barbarachonea	D — 107	Echechiquia	B — 45
Barbarenea	B — 50	Echechiquia	B — 58
Barrenechea	A — 37	Echechiquia	A — 100
Baztanenea	B — 109	Echegorri	C — 106
Beltranena	A — 145	Echeverria	B — 52
Benayo	A — 142	Echeverria	B — 123
Bergaranezar	D — 45	Eguimendia	C — 126
Berroeta	A — 134	Eliz-atzea	C — 103
Bicarionea	B — 60	Erasunea	C — 11
Borrosterena	A — 150	Errenea=Erreronea	B — 62
Burugorriarena	A — 149	Errero-berri	C — 51
		Erricoeche-berria	C — 71
Calea=Calecoechea	A — 61	Escudero	A — 41
Capelugorri	C — 46	Eseso	B — 89
Capero	A — 104	Ezcurrenea	C — 19
Carreto	B — 49	Ezquillatorrea	C — 80
Cibola	B — 1		
Cinconeia	B — 92	Fermiñenea	B — 28
Cochoa	B — 59	Franciscochonea	B — 16
Cochobitarte	D — 58		
Corrosca	A — 112	Gaindegui=Ganyegui	D — 28
Cusiñenea	C — 74	Galchada	B — 110
		Gardelenea	B — 143
Chabalcorena	A — 107	Garroenea	B — 23
Chacurcho	A — 48	Gasparrenea	B — 138
Chacurchoberri	C — 65		

VICENTE HERNANDORENA

Gaztea-Lopez	A — 151	Mielanton	D — 104
Gorgorio=Gregorio	B — 57	MiguelMozonea	C — 46
Hospital S. Miguel	D — 93	Mindebea	A — 83
Hualdea	A — 39	Miquela Goicoarena	A — 9
Ichechiquia	C — 125	Miquelenea	A — 110
Inchanchonea	A — 140	Morcharreta	B — 120
Infante=Infanta	B — 40	Motelena	A — 153
Iriarte=Irirtenea	A — 64	Mozorena	A — 46
Irisarri	B — 127	Ocholo	C — 82
Isabelchonea	C — 42	Ochoquirena	A — 132
Itzala (may-menor)	B — 86	Olaberria	C — 121
Izaychoa	A — 152	Olajaunandiarena	A — 91
Joanicorena	A — 131	Olajaundinea	C — 91
Joanicoteña	B — 131	Olasorena	A — 25
Juanderea	B — 129	Osola	B — 82
JuanMartinez-enea	B — 116	Ostatuenea	A — 26
Labaldecoa	B — 75	Pasqual Luzeanea	B — 17
Labeberria=Labea	B — 85	Pascualcenea	D — 17
Labichea	B — 135	Paulonea	B — 33
Lizarrarena	A — 66	Pechi	B — 111
Loidinea	C — 29	Pedroiarena	A — 63
Loyarte=Loyarta	B — 83	Pedrozarrena	A — 119
Loydi	B — 94	Pedro Zubienea	B — 102
Lubienea	B — 5	Pello Erreronea	C — 45
Luysenea	A — 92	Peronea	D — 63
Machincha	A — 115	Petrienea	B — 35
Madola	A — 137	Plazenea	C — 100
Magdalena	A — 38	Politena	A — 20
Main chipia	A — 8	Portolo	C — 42
Maixu zarra	D — 78	Puentenea	D — 139
Manuelenea	B — 93	Samarreneña	B — 98
Marichoreña	A — 68	Sanjoanena	A — 148
Marijoangoreña	A — 78	Sarrancoliñenea	B — 99
Martena	A — 118	Seroreña	B — 88
Martaconeña	B — 118	Soldeneña	B — 105
Marticena	A — 116	Sutegguizar	B — 18
Martichoneña	C — 73	Titilla	B — 15
Martichoreña	A — 72	Titilla goicoa	B — 14
MartinPerizena	A — 24	Tobereneña	A — 22
Marti-Sanzeneña	B — 30	Tolarea	B — 76
Martisco	B — 7	Tomaseneña	B — 31
Massaleneña	B — 96	Ucue	A — 20
Mayu	B — 69	Unaineña	B — 128
Mercherena	A — 108	Unchalo	A — 53
Michelco	A — 114	Urrutia=Urrutineña	A — 55

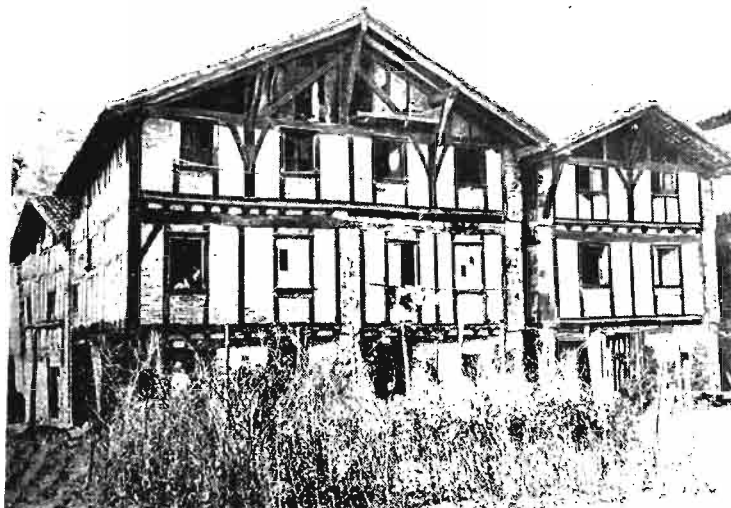
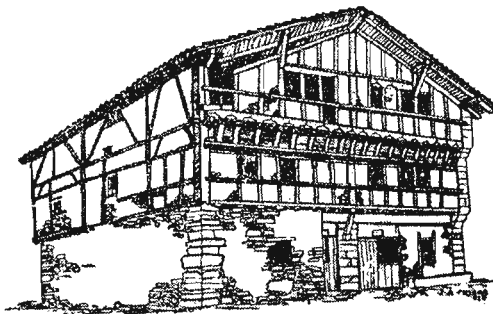


Foto 1.—Chabalcorena (Echegorri eta Arizti) - Mercherena.

Foto 2.—Urrutiena.



Foto 3.—Granada.



Casas de Goizueta, reproducidas por Fermín Leizaola,
de la obra "LAS CASAS VASCAS", de J. de Irizar, arquitecto.

GOIZUETA'KO ETXE ETA BASERRI'EN IZENAK: 1616 URTETIK — 1925'ÑO

Valiente	C — 130	Zabalctarena	A — 3
Vicarinea	C — 60	Zapatarichonea	B — 100
Yacuchenea	C — 74	Zibola	A — 1
Yandenea	D — 129	Zubimussua	A — 79
Yelecho	C — 54	Zubirinea	C — 141

GOIZUETA'ko BASERRI'en IZENAK: 1616 urtetik - 1925'ño

Aitaborro	B — 72	Calonge	C — 10
Alcaso	B — 26	Capelugorri	B — 74
Aldaya	B — 99	Capero	A — 1
Alduncin-borda	C — 52	Capero menor	C — 2
Aldunzin	A — 64	Carreto	B — 94
Almandozenea	C — 57	Conejera	B — 19
Alorzarreta	B — 114	Corrosca	B — 7
Antocarena	A — 89	Cussiñenea	D — 119
Arizti-borda	C — 25	Chacurcho	A — 48
Artancho-borda	C — 93	Chamora (zar berri)	B — 112
ARTICUZAN	A; B — 53-61	Chaponen-borda	C — 24
Arzan	D — 118	Charpa	B — 14
Arrandari	B — 43	Chemeneco-borda	C — 47
Arrandari-berri	D — 41	Choaniquenea	B — 102
Arrosamonte	B — 100	Chucalde	B — 120
Aserre-borda	C — 32	Dambolin-borda	C — 101
Atata-borda	C — 96	Descarga	D — 79
Ausso-borda	C — 105	Dominya alta	B — 17
Ayarra	B — 5	Domiñazpi	B — 16
Azazcarate	B — 38	Donfermiñenea	B — 67
Barbera-borda	B — 29	Edeba (goi-beco)	C — 106
Barbera-borda	B — 96	Egazquia (Articuzan)	C — 58
Baztanen-borda	B — 6	Eguichorrocha	B — 87
Becoechea	B — 63	Elama (Articuzan)	C — 60
Beco-Edeba	D — 106	Erasunea	C — 28
Belaco	C — 66	Erausna	A — 105
Benayo	A — 95	Ercazti	B — 46
Berazcun	C — 86	Errateta	D — 88
Berdabio	B — 62	Errecalde	D — 77
Bordaberri	B — 4	Errero	B — 111
Bordachiqui	B — 42	Errotazar (Articuzan)	C — 55
Bordacho	B — 8	Escudero-borda	C — 104
Bordachuri	C — 116	Espide-borda	D — 76
Bordaerrea	C — 37	Esquerrarengua	C — 13
Bordassar	C — 84	Farola	D — 86
Bordazpi	D — 23	Fermiñenea	B — 90
Caistabide	B — 109		
Caleco-borda	B — 39		

VICENTE HERNANDORENA

Gastabide	C —	109	Ocholo-borda	B —	75
Gaztea-Lopezena	A —	122	Ochoqui	B —	123
Gogaitolo	B —	98	Ogaitolo	C —	98
Goico-borda	B —	18	Olacho	D —	65
Goico-Edeba	D —	106	Olajaundienea	B —	49
Goizarin (Articuzan)	B —	59	Olajaundinea (Articuzan).	C —	53
Gorostin	D —	78	Olaso	B —	11
Gorrenea	B —	15	Onsari=Unchario	B —	9
Gorgori-B ^a =Greg ^o	B —	68	Orceriaga	B —	21
Ibero (torre-ech ^a)	B —	117	Ostatua (Articuzan)	C —	54
Illagorri-borda	C —	34	Otsondo	B —	92
Irarcibar=Iribar	B —	107	Pechi	B —	41
Irisarri	B —	27	Pellobaztan-B ^a	B —	83
Irisarri-borda	B —	86	Portolo	B —	103
Itzaiandiena	B —	50	Porroste	B —	85
Joaquinchoneco-B ^a	C —	30	Puñalenea	B —	40
Labemerrico-borda	C —	51	Samarranea	B —	20
Laurenchoneco-B ^a	C —	12	San Anton	B —	70
Longarincho	B —	93	Santa Cruz	B —	22
Lorenchenea	B —	12	Sarranenea	B —	91
Loyarte	B —	10	Toberenea	B —	110
Maysunea=Maissu-B ^a	C —	73	Tupa-B ^a =Tupanea	C —	33
Manchinha	B —	97	Ucue	B —	121
Manuelenea (Articuzan)... ..	C —	56	Unchario	D —	9
MariJuangorena	B —	3	Urdallue (Articuzan)	C —	61
Martichonea	B —	35	Urrizti-borda	C —	108
Martinchapon	B —	24	Urriztizabal	C —	113
Mayu (zar)	B —	81	Vicarion-borda	C —	27
Mayu-berri	D —	82	Yacucheneco-borda	C —	119
Merchenea	B —	69	Zabala-borda	B —	44
Michelco	B —	71	Zazcata-borda	D —	38
Mintegui-borda	C —	31	Zumarrenea	D —	80
Montefrio	C —	36			
Mozo	B —	45			
Mussurdin-borda	B —	115			

Vicente HERNANDORENA

Párroco de Goizueta