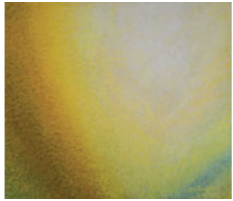
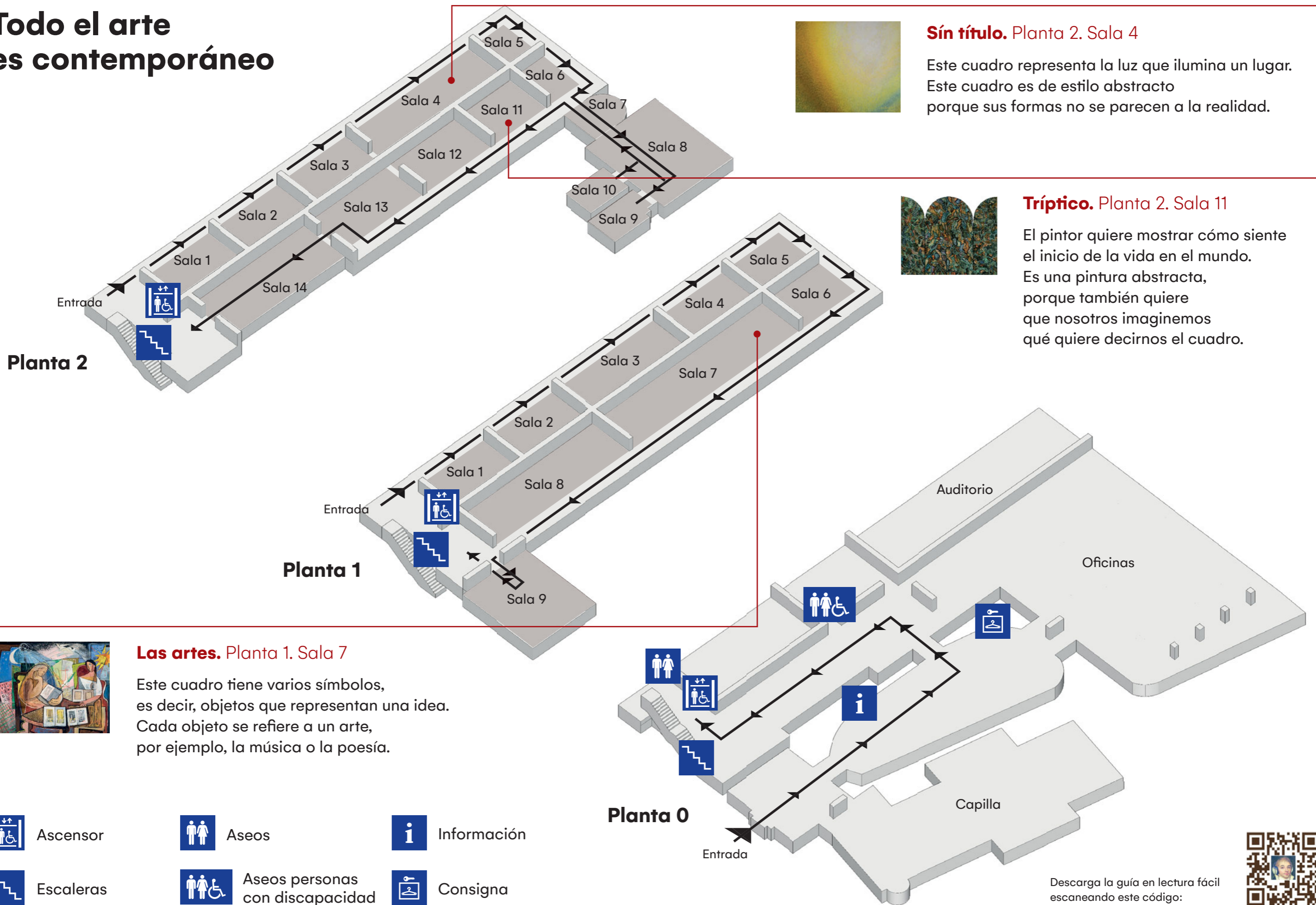


Todo el arte es contemporáneo



Sin título. Planta 2. Sala 4

Este cuadro representa la luz que ilumina un lugar. Este cuadro es de estilo abstracto porque sus formas no se parecen a la realidad.



Tríptico. Planta 2. Sala 11

El pintor quiere mostrar cómo siente el inicio de la vida en el mundo. Es una pintura abstracta, porque también quiere que nosotros imaginemos qué quiere decirnos el cuadro.



Las artes. Planta 1. Sala 7

Este cuadro tiene varios símbolos, es decir, objetos que representan una idea. Cada objeto se refiere a un arte, por ejemplo, la música o la poesía.

Ascensor
 Escaleras

Aseos
 Aseos personas con discapacidad

Información
 Consigna

Descarga la guía en lectura fácil escaneando este código:



Todo el arte es contemporáneo



Exvoto. Planta 4. Sala 4

Un exvoto es un regalo que una persona hace a un dios para dar las gracias o pedir perdón por algo. Este exvoto es una escultura que representa el cuerpo de una persona sin cabeza y sin piernas.



Canons 22. Planta 4. Sala 5

La obra se llama canons en honor a la música de un antiguo compositor de música. Con estas obras de arte, la artista quiere provocar sensaciones en el visitante, como qué siente frente a unas figuras tan rectas.



Éxodo. Planta 4. Sala 3

Un éxodo es un desplazamiento de un grupo de personas a otro lugar por una guerra, por pobreza o por una catástrofe. El pintor quiere hacer una denuncia de una situación difícil.



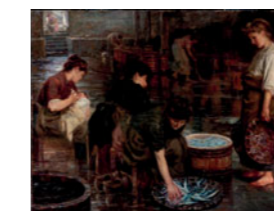
Orteguita. Planta 3. Sala 3

Este personaje era un aficionado a los toros y está vestido como si fuera un gran torero. El pintor hace un retrato de un personaje desconocido como si fuera alguien importante.



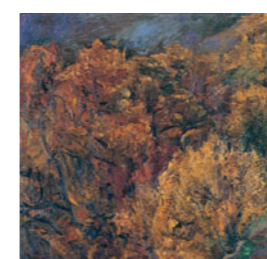
Post Nubila Phoebus. Planta 3. Sala 2

El título de la escultura significa: "Después de las nubes, viene el sol". Las figuras de la escultura son Adán y Eva, los primeros seres humanos creados por Dios, según la Biblia. Dios acaba de expulsarlos del Paraíso.



Escabechería. Planta 3. Sala 6

El cuadro enseña el trabajo duro y las dificultades de las mujeres en una fábrica de pescado en escabeche.



Otoño. Planta 3. Sala 7

Este es un paisaje de un bosque de Navarra en otoño. El pintor utiliza el color para provocar sensaciones y sentimientos en las personas que ven el cuadro.

Planta 4

Planta 3



Ascensor



Escaleras

Más información:
www.museodenavarra.navarra.es



Información elaborada en lectura fácil
© Logotipo Europeo de Lectura Fácil:
Inclusion Europe.

MUSEO DE NAVARRA

Nafarroako Gobernua
Gobierno de Navarra

calícrates